

# selfPV Anschlussanleitung

Mach deinen Strom selbst

## Solarenergie für Jedermann

Das selfPV System ist eine steckerfertige Photovoltaikanlage. Sie besteht aus Solarmodulen sowie Modulwechselrichtern zur Einspeisung in das eigene elektrische Hausversorgungsnetz. Die passende, konfektionierte Anschlussleitung zwischen Wechselrichter und der Schuko Steckdose muss zusätzlich mitbestellt werden.

## Steckersolargerät Werde Dein eigener Stromversorger!

Das selfPV System kann sehr einfach und schnell von jedem Menschen montiert und angeschlossen werden. Für die Montage ist kein Spezialwerkzeug erforderlich. Steckersolargeräte bis zu einer Wechselrichterleistung von 600W können direkt mit einem Schukostecker in eine geeignete Einzelsteckdose gesteckt werden, die als Energiesteckdose gekennzeichnet wird. Es ist zu beachten, dass es unzulässig ist, das Steckersolargerät an eine Mehrfachsteckdose anzuschließen. Auch sollte das Steckersolargerät niemals an eine aufgerollte Kabeltrommel o. ä. angeschlossen werden.



**Hochwertige Markenmodule**  
mit maximaler Effizienz

**Nicht Umweltschädlich**  
wie bei Kohle- / Gas oder Atomkraftwerken

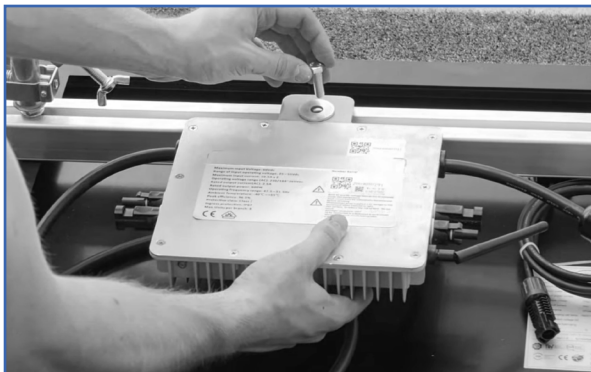
**Modernste Technologie**  
Zell Typ Monokristallin

**Stromkostensenkung**  
Reduzierung direkt nach Anschluss

**Einfacher Anschluss**  
Modulare Bauweise

# selfPV Anschlussanleitung

Mach deinen Strom selbst



1. Den Mikro-Wechselrichter an der Modulhalterung anbringen. (Verschrauben)

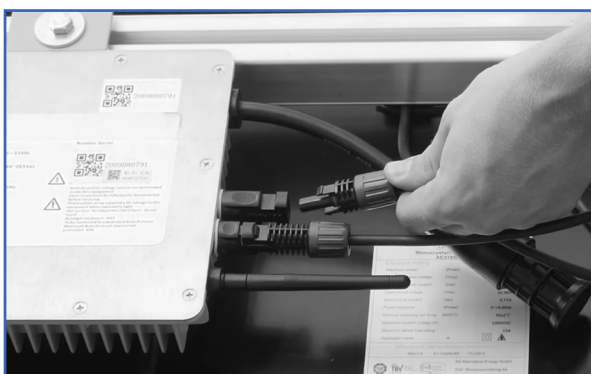


Zuerst die Abdeckung der Halterung abnehmen.

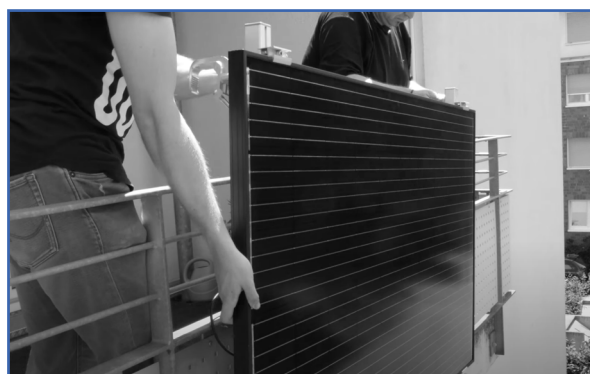


2. Mikro-Wechselrichter ans Stromnetz anschließen.

Es muss erst ein Ablauf bestehen, weil die Solarmodule sofort Strom erzeugen und der Wechselrichter schon unter Strom stehen würde. Dann besteht die Gefahr eines Stromschlags. Deshalb Zuerst den Wechselrichter erden!



3. Das Solarmodul an den Wechselrichter anschließen. (Nebeneinander liegende Anschlüsse, nicht gegenüber!)



4. Das Solarmodul mit der Halterung aufhängen.